

■外観写真



■概要

所在地：東京都文京区千駄木 3-48-6
 交通：JR 山手線「西日暮里」駅 徒歩 5 分
 東京メトロ千代田線「千駄木」駅 徒歩 7 分
 構造：鉄筋コンクリート造 地上 12 階建
 竣工：2008 年 3 月
 設備：スケルトン渡し 天高 2700mm

■募集区画

階	用途	募集面積	入居時期
1 階	店舗・事務所	149.15 m ² (45.11 坪)	即日

■募集条件(諸条件等 応相談)

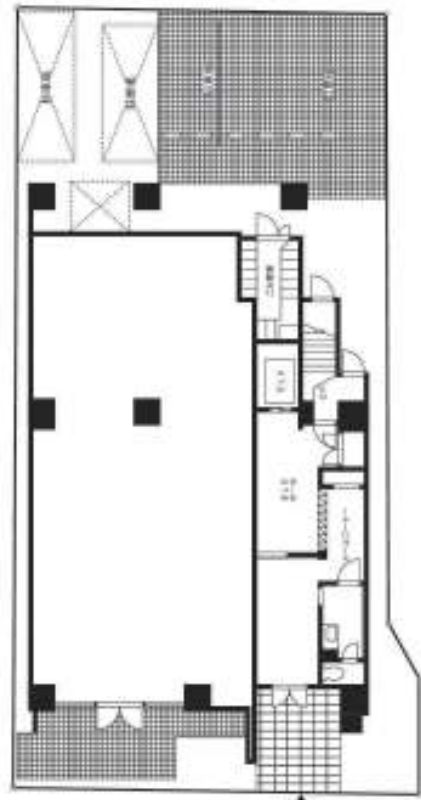
賃料	902,200 円	坪 20,000 円	
共益費	なし	契約期間	定期 10 年 期間: 応相談
敷金	10 カ月	償却	なし
その他	軽飲食可 AD1 カ月	駐車場	相談
解約予告	6 カ月前		

※上記賃料・共益費等にかかる消費税は別途ご負担していただきます。

■案内図



■平面図



※図面と現況が異なる場合は現況優先と致します。

国土交通大臣免許(10)第 2885 号 (社)不動産協会会員 (社)不動産流通経営協会会員

首都圏不動産公正取引協議会加盟 〒103-0028 東京都中央区八重洲 1-4-16 東京建物八重洲ビル 9F



東京建物 不動産販売

ビルテナント部

TEL 03(6837)7535
FAX 03(5202)5147

取引態様: 貸主
担当: 坂本